

SB02 無勵磁制動器

Without Excitation Brake

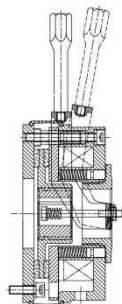


產品簡介

SB02 型制動(煞車)器是一款實用的彈簧加壓式安全制動器。它的主要作用是使機器可以即時停止運轉。但制動器選配必需與機器本身所要求的運行相符合，才能保證制動器是在正常情況下作動。

其主要特點有：

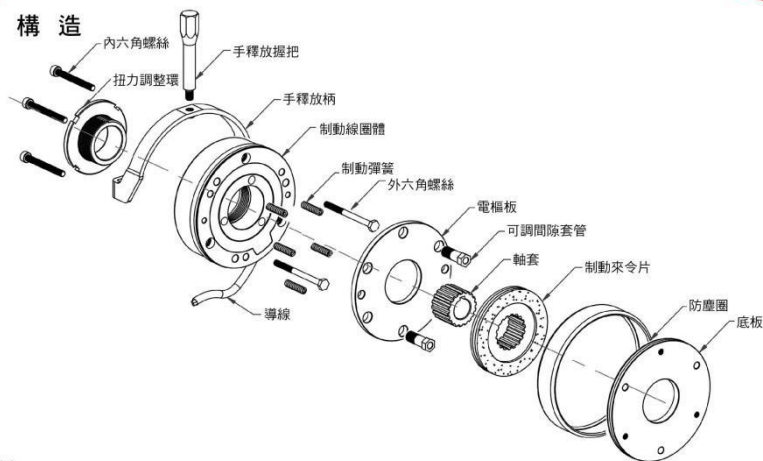
- 結構堅固。
- 運行安靜。
- 安裝簡單和容易維護。
- 制動線圈由環氧樹脂充分覆蓋和包圍；另機械部分也由耐高溫的塗層，以加強保護內部結構。
- 散熱迅速：依據馬達風葉或蓋子散熱方便及迅速。
- 制動器可直接安裝於馬達端蓋上。(馬達端蓋用作制動器平面(底板)，但此端蓋必需由鋼或鑄鐵製成，而且要精確加工使之平滑)



制動器的作動原理

制動器來令片通過齒輪軸套安裝於馬達軸心上，再將底板固定在馬達端蓋上。通過壓縮後的制動彈簧壓住來令片，來令片被夾在電樞板和底板中，通過所產生的摩擦力對軸心進行制動。

在安裝完成後，線圈體與電樞板保持規定的氣隙。當線圈通電時，磁力克服制動彈簧的壓縮力而吸引電樞板，使電樞板與來令片分開並同時使來令片成為自由狀態，馬達軸心被釋放。



特性表

型號 SB02

尺寸規格	M3	M5	6	8	10	12	14	16	18	20	25
額定扭矩 (N.M) 註1	0.2	0.5	4	8	16	32	60	80	150	260	400
最大扭矩 (Max-N.M) 註2	0.5	1	6	12	23	46	95	125	188	325	500
額定電壓 (DC-V)	DC96	DC96	DC96	DC96	DC96	DC96	DC96	DC96	DC96	DC96	DC96
消耗功率 (W)	2.2	7.7	20	25	31	40	50	55	85	100	110
耐熱等級	E	E	F	F	F	F	F	F	F	F	F
最高旋轉速度(RPM)	5000	5000	3000	3000	3000	3000	3000	3000	2000	2000	2000
旋轉部位轉動慣量(j·kg·m ²)	4.2×10 ⁻⁶	12.5×10 ⁻⁶	1.5×10 ⁻⁵	6.1×10 ⁻⁴	2×10 ⁻⁴	4.5×10 ⁻⁴	6.3×10 ⁻⁴	1.5×10 ⁻³	2.9×10 ⁻³	7.3×10 ⁻³	2.0×10 ⁻²
電樞板吸引時間(S)	0.025	0.030	0.045	0.057	0.076	0.115	0.210	0.220	0.270	0.340	0.390
電樞板釋放時間(S)	0.035	0.045	0.025	0.029	0.035	0.045	0.05	0.071	0.033	0.065	0.110

註1. 額定扭矩 (N.M) 為標準制動扭矩。

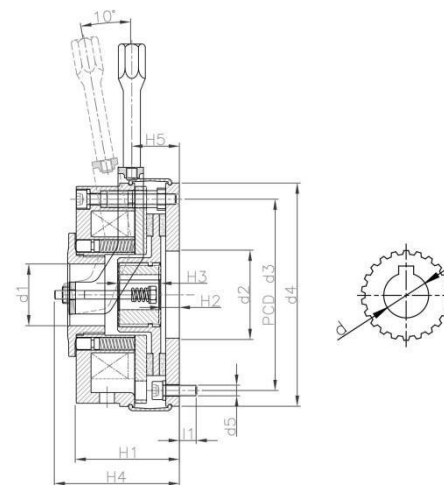
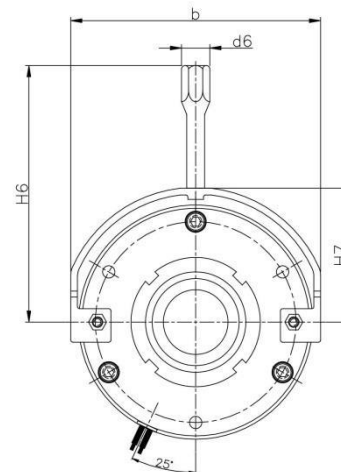
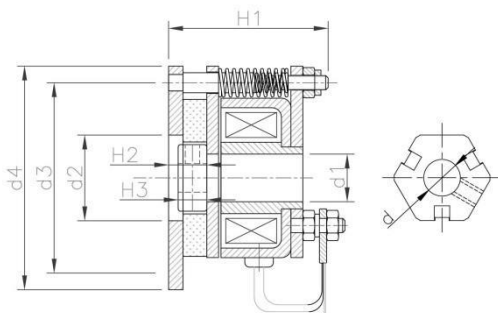
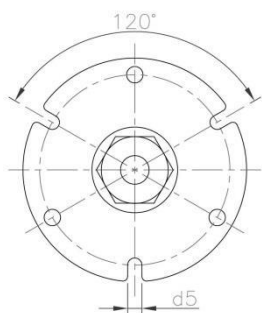
註2. 最大扭矩 (Max-N.M) 為保持制動扭矩。

型號選項說明

產品系列	尺寸規格	選配	制動力	電壓
SB02	14	B 手釋放型	0.06	A DC12V
SB02	M3	A 一般型 B 手釋放型 C 手釋放無塵型 D 無底板一般型 E 無底板手釋放型 F 無底板手釋放無塵型	提供客製化 (洽三嵩公司)	A DC12V
	M5			B DC24V
	06			C DC48V
	08			D DC96V
	10			E DC130V
	12			F DC190V
	14			G DC220V

SB02 無勵磁制動器

Without Excitation Brake



尺寸表
型號 SB02

單位(Unit) mm

尺寸規格	M3	M5
b	na	na
d1	10	11.6
d2	18	23
d3	40	55
d4	47	65
d5	3	4.5
H1	35.5	45
H2	8	8
H3	6	8
重量(Kg)	0.2	0.5
d	6/7	8/9



尺寸表
型號 SB02

單位(Unit) mm

尺寸規格	06	08	10	12	14	16	18	20	25
b	94	112	143	165	180	207	238	270	318
d1	31	38	44	52	60	70	62	72	102
d2	31	42	44	52	60	70	77	90	120
d3	72	90	112	132	145	170	196	230	278
d4	84	102	130	150	165	190	217	254	302
d5	3xM4	3xM5	3xM6	3xM6	3xM8	3xM8	4xM8	4xM10	4xM10
l1	10	8	16	14	14	13	13	15	16
d6	12.7	12.7	15	15	17	17	22	22	22
H1	43	49	58	69	75	86	94.4	98.3	121.6
H2	7	9	10	11	12	13	13.9	14.9	17
H3	18	20	20	25	30	30	35	40	50
H4	52	59	72	85	90	102	112	110.5	144
H5	21	23	35	39	43	48	52.6	54.5	69.6
H6	107	115	142	162	201	250	267	285	327
H7	52	60	76	89	97	111	128.5	147	189
重量(Kg)	1.1	1.9	3.8	5.7	8.6	12	15	21.5	33
d	10/11/12/14/15	11/12/14/15/20	11/12/14/15/20	15/17/20/25/27	20/25/30/31	25/30/35/38	30/35/40/45	30/35/40/45	50/60