

SB03 無勵磁制動器

Without Excitation Brake

產品簡介

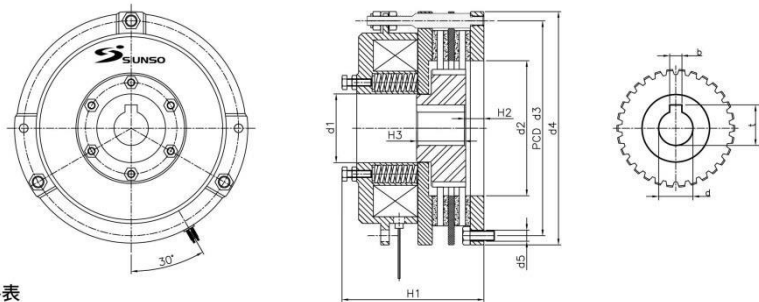
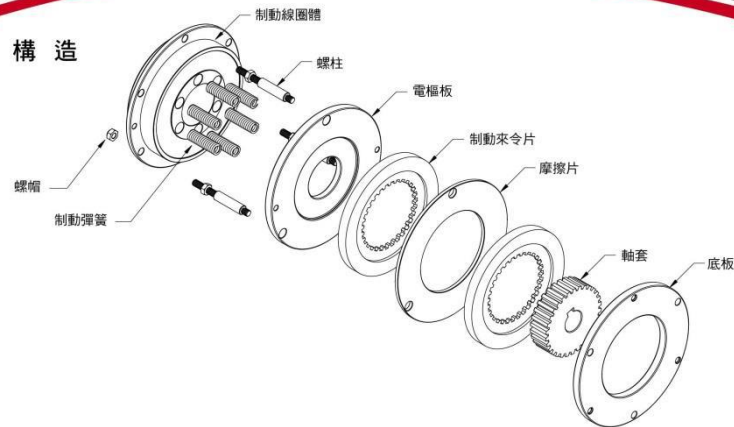
SB03 型制動器是一款中大型彈簧加壓式安全制動器。它的主要作用是使機器可以即時停止運轉。其整體式製造而成之齒輪軸套，能承受大扭力之負載。但制動器選配必需與機器本身所要求的運行相符合，才能保證制動器是在正常情況下作動。

其主要特點有：

- 整體式齒輪軸套設計。
 - 運行安靜 (小於70 dBA)。
 - 安裝簡單和容易維護。
 - 制動線圈由環氧樹脂充分覆蓋和包圍；另機械部分也由耐高溫的塗層，以加強保護內部結構。
 - 依據馬達風葉或蓋子散熱方便及迅速。制動器可直接安裝於馬達端蓋上。
- (馬達端蓋用作制動器平面，但此端蓋必需由鋼或鑄鐵製成，而且要精確加工使之平滑)



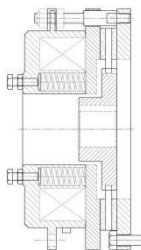
構造



制動器的作動原理

制動器來令片通過齒輪軸套安裝於馬達軸心上，再將底板固定在馬達端蓋上。通過壓縮後的制動彈簧壓住來令片，來令片被夾在電樞板和底板中，通過所產生的摩擦力對軸心進行制動和固定。

在安裝完成後，線圈體電樞板保持規定的氣隙。當線圈通電時，磁力克服制動彈簧的壓縮力而吸引住電樞板，進而使電樞板與來令片分開並同時使來令片成為自由狀態，馬達軸心被釋放。



型號選項說明

產品系列	尺寸規格	選配	制動力	電壓
SB03	41	A 一般型	0.0.6	A DC12V
SB03	41	A 一般型 B 手釋放型	客製化扭力 001NM-999NM 若需求扭力為NM 則編為0.0.6	A DC12V
	42			B DC24V
	51			C DC48V
	52			D DC96V
	61			E DC130V
	62			F DC190V
	71			G DC220V
	72			

規格表

型號 SB03

尺寸規格	41	51	61	71	42	52	62	72
額定扭矩 (N.M)	80	180	280	470	160	340	530	880
最大扭矩 (Max-N.M)	100	200	300	500	180	360	550	900
b	10	10	10	18	10	10	12	18
t	33	33	50	71	33	33	50	71
d1	56	62	85	105	56	62	85	105
d2	110	125	148	180	110	125	148	180
d3	175	198	252	305	175	198	252	305
d4	190	220	275	340	190	220	275	340
d5	3xM8	3xM10	6xM10	6xM16	3xM8	3xM10	6xM10	6xM16
H1	97	111	116	132	115	131	40	160
H2	13	14	18	16	14	16	21	16
H3	30	30	40	70	40	40	60	70
d(H6)	28/32/35	28/32/35	40/45/50	65	28/32/35	28/32/35	40/45/50	65
重量(Kg)	8	12	27	100	10	16	34	103