

# SB07 交流無勵磁制動器

## AC Brakes

### 中國 專利號

- ① ZL 2011 1 0321329. 4
- ② ZL 2011 2 0402476. X

### 台灣 專利號

- ① M 414515
- ② M 502762

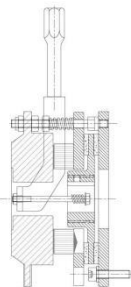


### 產品簡介

SB07 是一款三嵩全新專為馬達所設計之型彈簧加壓式交流(AC)安全制動器。它的主要作用除了可使機器即時停止運轉外，可直接連接交流(AC)電源，省去整流器之需求，降低因整流器不良而產生之停機問題，此外，獨特之雙電壓輸入專利設計，更加符合各類型傳動機械的制動電源需求與彈性應用。

其主要特點有：

- 交流(AC)電源直接輸入，無須使用整流器
- 專利雙電壓輸入設計，應用更彈性
- 模組化設計，安裝簡易且快速
- 運作噪音小
- 線圈體完全包覆於環氧樹脂中且機械零件均鍍鋅層，故此煞車器可在無通風狀態下持續運作

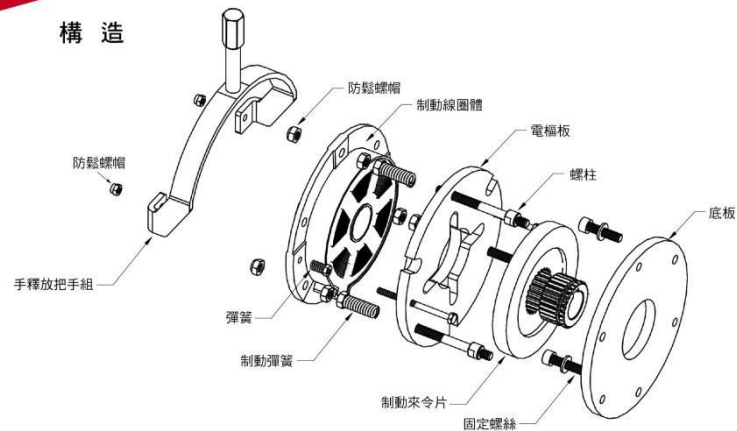


### 制動器的作動原理

制動器來令片通過齒輪軸套安裝於馬達軸心上，再將底板固定在馬達端蓋上。通過壓縮後的扭簧彈簧壓住來令片，來令片被夾在電樞板和底板中，通過所產生的摩擦力對軸心進行制動和固定。

在安裝完成後，線圈體與電樞板保持規定的氣隙。當線圈通電時，磁力克服扭簧彈簧的壓縮力而吸引電樞板，進而使電樞板與來令片分開並同時使來令片成為自由狀態，馬達軸心被釋放。

### 構造



### 特性表

型號 <sup>註1</sup>	08	09	10	11	14	15	16	17	20	21
靜摩擦扭矩(N·M)	8	14	12	21	35	63	70	126	130	234
額定電壓(AC) <sup>註2</sup>	AC220/380	AC220/380	AC220/380	AC220/380	AC220/380	AC220/380	AC220/380	AC220/380	AC220/380	AC220/380
電流(A)	0.11	0.11	0.35	0.35	0.6	0.6	1.2	1.2	2.2	2.2
吸引電壓(AC)	163V	188V	188V	186V	185V	185V	182V	182V	182V	182V
釋放電壓(AC)	125V	125V	150V	150V	165V	165V	160V	160V	150V	150V
耐熱等級(°C)	F	F	F	F	F	F	F	F	F	F
最高旋轉速度(RPM)	3000	3000	3000	3000	3000	3000	3000	3000	3000	3000
旋轉部位轉動慣量(J·kg·m <sup>2</sup> )	5.9x10 <sup>-5</sup>	11.8x10 <sup>-5</sup>	2x10 <sup>-4</sup>	4x10 <sup>-4</sup>	6.3x10 <sup>-4</sup>	12.6x10 <sup>-4</sup>	1.5x10 <sup>-3</sup>	3x10 <sup>-3</sup>	1.35x10 <sup>-2</sup>	2.7x10 <sup>-2</sup>

註1. SB07 09/11/15/17/21為雙制動來令片。

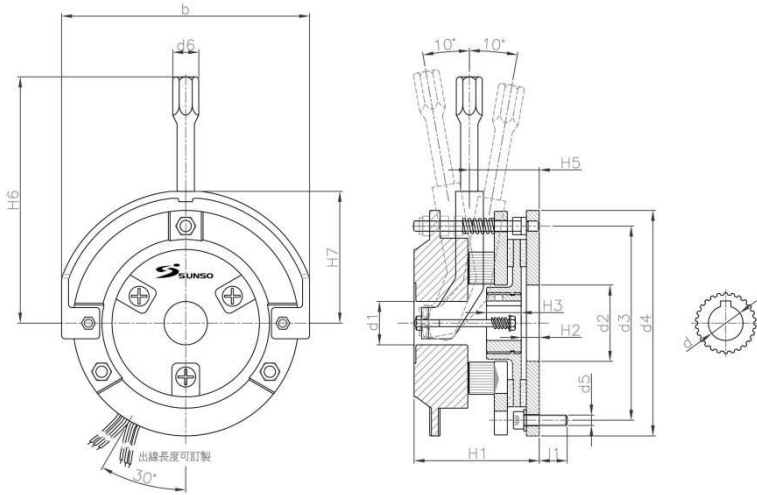
註2. 特殊電壓需求，請洽三嵩公司。

### 型號選項說明

產品系列	尺寸規格	選配	制動力	電壓
SB07	10	A 標準型	0.06	A AC220/380
SB07	08	A 標準型	提供客製化 (洽三嵩公司)	A AC220/380
	09			
	10			
	11			
	14	B 半密閉式		
	15	C 全密閉式		
	16	D 手釋放裝置		
	17			
20				
21				

# SB07 交流無勵磁制動器

AC Brakes

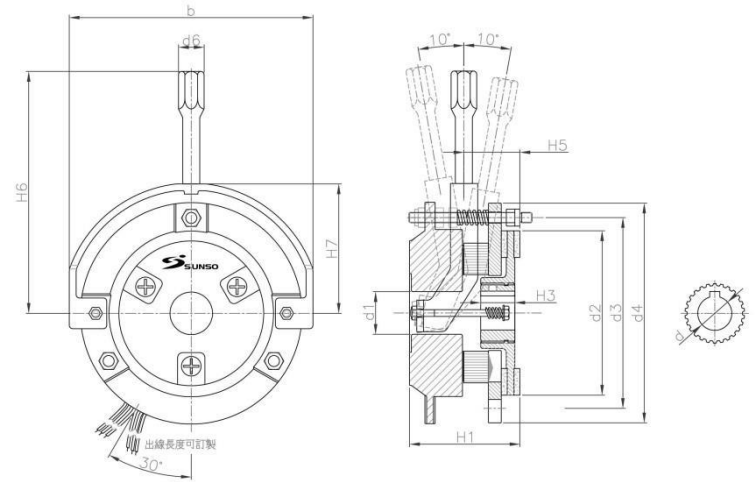


尺寸表

型號 SB07 (含底板式)

單位(Unit) mm

型式	尺寸	08	09	10	11	14	15	16	17	20	21
b		122	122	143	143	180	180	207	207	255	255
d1		25	25	25	25	35	35	40	40	50	50
d2		40	40	44	44	60	60	70	70	85	85
d3		72/90	72/90	112	112	145	145	170	170	210	210
d4		114	114	130	130	165	165	190	190	240	240
d5		3XM5	3XM5	3XM6	3XM6	3XM8	3XM8	3XM10	3XM10	3XM10	3XM10
d6		12	12	15	15	17	17	17	17	17	17
l1		8	8	12	12	14	14	16	16	16	16
H1		67	83	73	89	94	114	108	127	133	152
H2		7	15	10	11	12	10	13	13	12	15
H3		15/18	15/18	20	20	30	30	30	30	30	30
H5		44	57	38	54	47	66	53	72	111	130
H6		114	114	142	142	201	201	250	250	330	330
H7		64	64	76	76	97	97	111	111	136	136
重量(Kg)		2.8	3.3	3.9	4.6	8.7	10	14.5	16	22.6	25
d		11/12/14/15/20	11/12/14/15/20	11/12/14/15/20	11/12/14/15/20	20/25/30/31	20/25/30/31	25/30/35/38	25/30/35/38	35/40/45/50	35/40/45/50



尺寸表

型號 SB07 (無底板式)

單位(Unit) mm

型式	尺寸	08	09	10	11	14	15	16	17	20	21
b		122	122	143	143	180	180	207	207	255	255
d1		25	25	25	25	35	35	40	40	50	50
d2		90	90	96.5	96.5	124	124	150	150	185	185
d3		104	104	112	112	145	145	170	170	210	210
d4		114	114	130	130	165	165	190	190	240	240
d6		12	12	15	15	17	17	17	17	17	17
H1		56	72	65	81	85	104	96	113	120	138
H3		15/18	15/18	20	20	30	30	30	30	30	30
H5		33	46	31	47	38	57	42	61	98	117
H6		114	114	142	142	201	201	250	250	330	330
H7		64	64	76	76	97	97	111	111	136	136
重量(Kg)		2.4	2.9	3.2	3.9	7.3	8.6	12.3	13.8	18.5	20.9
d		11/12/14/15/20	11/12/14/15/20	11/12/14/15/20	11/12/14/15/20	11/12/14/15/20	20/25/30/31	25/30/35/38	25/30/35/38	35/40/45/50	35/40/45/50