

SB08 無勵磁制動器

Without Excitation Brake

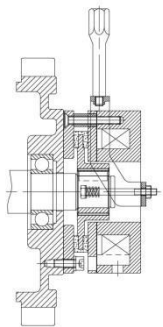


產品簡介

SB08 型制動(煞車)器是一款實用的彈簧加壓式安全制動器。它的主要作用是使機器可以即時停止運轉。但制動器選配必需與機器本身所要求的運行相符合，才能保證制動器是在正常情況下作動。

其主要特點有：

- 結構堅固。
- 運行安靜。
- 安裝簡單和容易維護。
- 制動線圈由環氧樹脂充分覆蓋和包圍；另機械部分也由耐高溫的塗層，以加強保護內部結構。
- 散熱迅速：依據馬達風葉或蓋子散熱方便及迅速。
- 制動器可直接安裝於馬達端蓋上。(馬達端蓋用作制動器平面(底板)，但此端蓋必需由鋼或鑄鐵製成，而且要精確加工使之平滑)

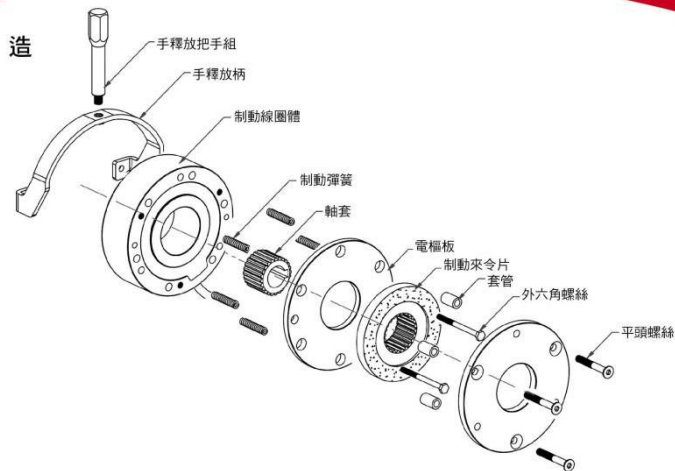


制動器的作動原理

制動器來令片通過齒輪軸套安裝於馬達軸心上，再將底板固定在馬達端蓋上。通過壓縮後的扭簧彈簧壓住來令片，來令片夾在電樞板和底板中，通過所產生的摩擦力對軸心進行制動進而定位。

在安裝完成後，線圈體電樞板保持規定的氣隙。當線圈通電時，磁力克服扭簧彈簧的壓縮力而吸引電樞板，進而使電樞板與來令片分開並同時使來令片成為自由狀態，馬達軸心被釋放。

構造



特性表

型號 SB08

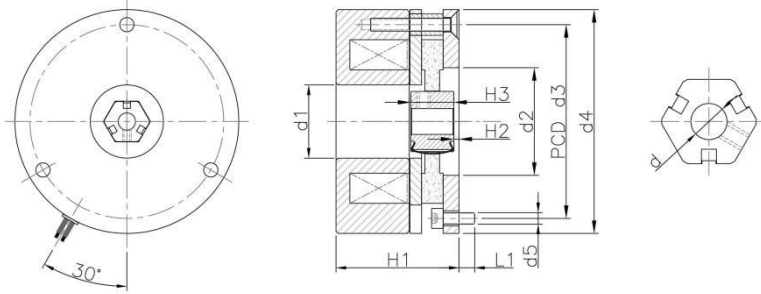
尺寸規格	A5	A6	05	06	08	10	12	14	16
額定扭矩(N.M)	0.5	1	2	4	8	16	32	60	80
最大扭矩(Max-N.M)	1	2	4	6	12	23	46	95	125
額定電壓(DC-V)	DC96	DC96	DC96	DC96	DC96	DC96	DC96	DC96	DC96
消耗功率(W)	7.6	8.3	14	20	25	31	40	50	90
耐熱等級	F	F	F	F	F	F	F	F	F
最高旋轉速度 (RPM)	5000	5000	3000	3000	3000	3000	3000	3000	3000
旋轉部位轉動慣量 (J·kg·m ²)	3.8×10 ⁻⁶	12×10 ⁻⁶	21×10 ⁻⁶	1.5×10 ⁻⁵	6.1×10 ⁻⁵	2×10 ⁻⁴	4.5×10 ⁻⁴	6.3×10 ⁻⁴	1.5×10 ⁻³
電樞板吸引時間 (S)	0.025	0.030	0.030	0.045	0.057	0.076	0.115	0.210	0.220
電樞板釋放時間 (S)	0.035	0.045	0.045	0.025	0.029	0.035	0.045	0.050	0.071

型號選項說明

產品系列	尺寸規格	選配	制動力	電壓
SB08	14	B 手釋放型	0.6	C DC96V
SB08	A5	A 一般型	提供客製化 (洽三嵩公司)	A DC12V
	A6	B 手釋放型		B DC24V
	05	C 手釋放無塵型		C DC48V
	06	D 無底板一般型		D DC96V
	08	E 無底板手釋放型		E DC130V
	10	F 無底板手釋放無塵型		F DC190V
	12			G DC220V

SB08 無勵磁制動器

Without Excitation Brake

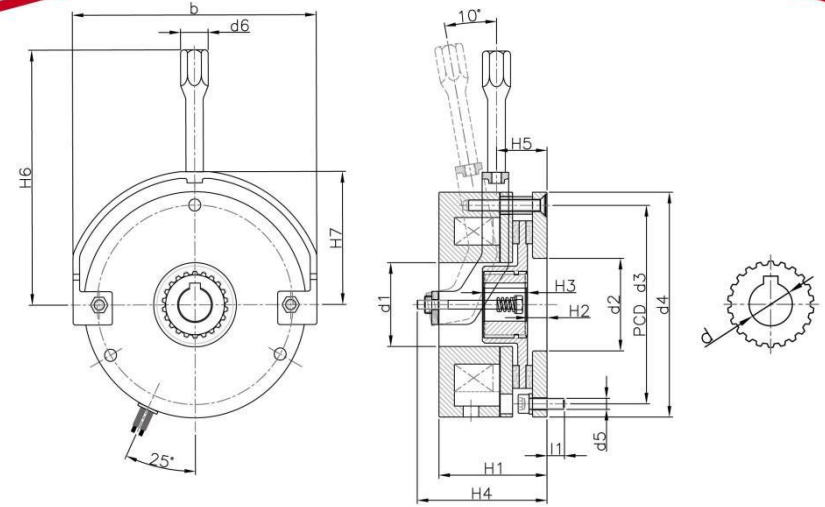
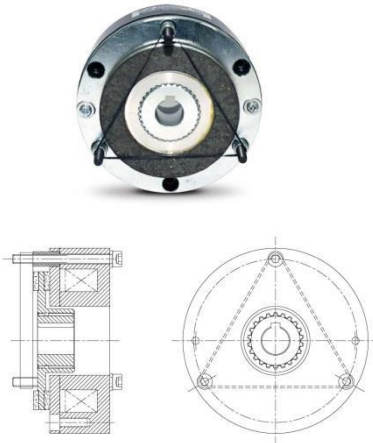


特殊規格產品可依客製化訂製

尺寸表
型號SB08

單位(Unit) mm

型式	尺寸	A5	A6
d1		17	21
d2		25	30
d3		45	54
d4		52	62
d5		3xM3	3xM4
11		4	4
H1		28.5	28.5
H2		1.2	0.45
H3		10	11.5
重量(Kg)		0.5	0.7



特殊規格產品可依客製化訂製

尺寸表
型號SB08

單位(Unit) mm

型式	尺寸	05	06	08	10	12	14	16
b		NA	94	112	143	165	180	207
d1		28	31	38	44	52	60	70
d2		31	31	42	44	52	60	70
d3		66	72	90	112	132	145	170
d4		75	84	102	130	150	165	190
d5		3xM4	3xM4	3xM5	3xM6	3xM6	3xM8	3xM8
11		6	8	8	16	14	14	16
d6		NA	12.7	12.7	15	15	17	17
H1		35.9	43	49	58	69	75	86
H2		NA	7	9	10	11	12	13
H3		15/18	18	20	20	25	30	30
H4		NA	52	59	72	85	90	102
H5		NA	21	23	35	39	43	48
H6		NA	107	115	142	162	201	250
H7		NA	52	60	76	89	97	111
d		8/10/11/12	10/11/12/14/15	11/12/14/15/20	11/12/14/15/20	15/17/20/25/27	20/25/30/31	25/30/35/38
重量(Kg)		0.8	1.1	1.9	3.8	5.7	8.6	12